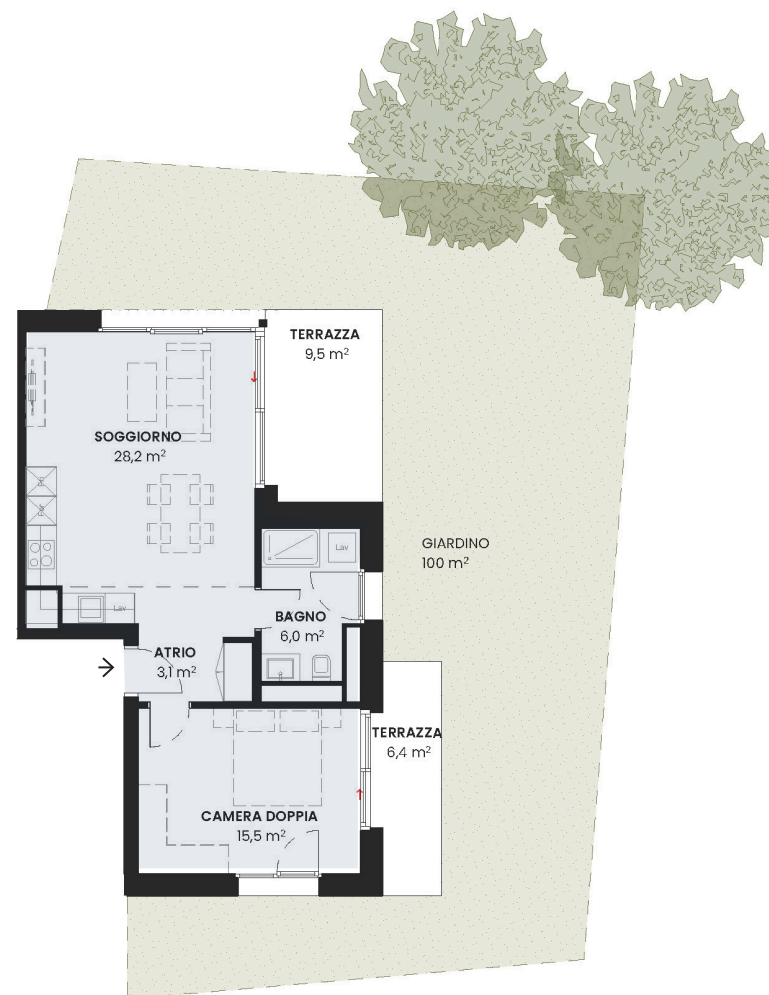
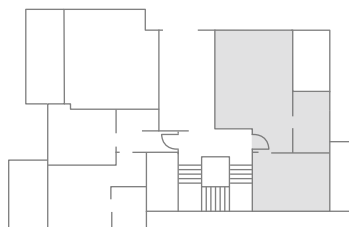
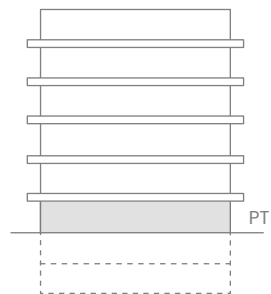


Appartamento 0.2 | PT 2.5 locali

Edificio A | B

Atrio	3.1 m ²
Soggiorno e cucina	28.2 m ²
Camera doppia	15.5 m ²
Bagno	6.0 m ²
Superficie netta*	52.7 m²

SUL Appartamento	69.1 m²
Terrazze	15.8 m ²
Cantina	5.7 m ²
Giardino	100 m ²
Superficie computabile*	83.4 m²



*La Superficie netta totale dell'appartamento è superiore alla somma dei locali a causa degli arrotondamenti
*La Superficie computabile corrisponde alla somma della SUL dell'appartamento, 50% terrazzi, 25% cantine, 5% giardini