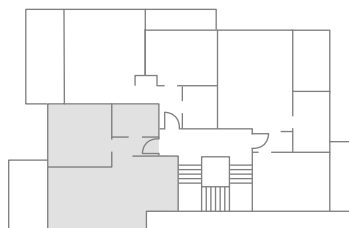
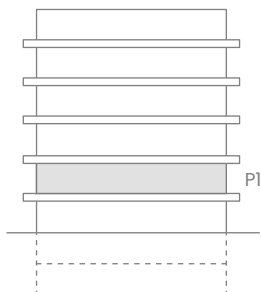


Appartamento 1.1 | P1 2.5 locali

Edificio A | B

Atrio	3.9 m ²
Soggiorno e cucina	27.2 m ²
Camera doppia	14 m ²
Bagno	4.3 m ²
Superficie netta*	49.4 m²

SUL Appartamento	63.2 m²
Terrazza	10.7 m ²
Cantina	5.7 m ²
Superficie computabile*	70.0 m²



*La Superficie netta totale dell'appartamento è superiore alla somma dei locali a causa degli arrotondamenti
*La Superficie computabile corrisponde alla somma della SUL dell'appartamento, 50% terrazzi, 25% cantine, 5% giardini