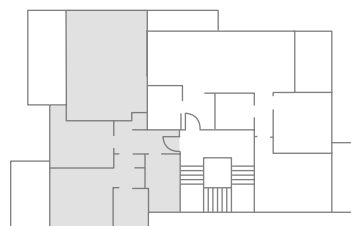
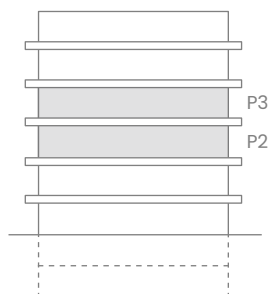


Appartamento 2.1 – 3.1 | P2 – P3 3.5 locali

Edificio A | B

Atrio	5.0 m ²
Soggiorno e cucina	32.5 m ²
Camera doppia	18.4 m ²
Camera	12.1 m ²
Bagno	5.4 m ²
Bagno	4.2 m ²
Superficie netta*	77.6 m²

SUL Appartamento	98 m²
Terrazze	24 m ²
Cantina	5.7 m ²
Superficie computabile*	111.4 m²



*La Superficie netta totale dell'appartamento è superiore alla somma dei locali a causa degli arrotondamenti

*La Superficie computabile corrisponde alla somma della SUL dell'appartamento, 50% terrazzi, 25% cantine, 5% giardini