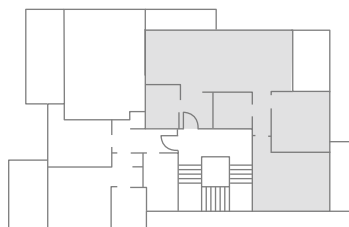
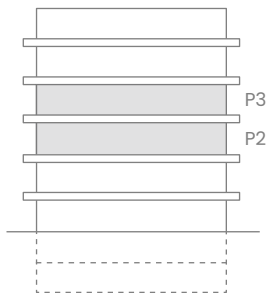


# Appartamento 2.2 – 3.2 | P2 – P3 3.5 locali

## Edificio A | B

Atrio	7.4 m <sup>2</sup>
Soggiorno e cucina	32.9 m <sup>2</sup>
Camera doppia	16.7 m <sup>2</sup>
Camera doppia	11.0 m <sup>2</sup>
Bagno	4.3 m <sup>2</sup>
Bagno	5.0 m <sup>2</sup>
<b>Superficie netta*</b>	<b>77.3 m<sup>2</sup></b>

<b>SUL Appartamento</b>	<b>98.5 m<sup>2</sup></b>
Terrazze	18.1 m <sup>2</sup>
Cantina	5.7 m <sup>2</sup>
<b>Superficie computabile*</b>	<b>109.0 m<sup>2</sup></b>



\*La Superficie netta totale dell'appartamento è superiore alla somma dei locali a causa degli arrotondamenti  
\*La Superficie computabile corrisponde alla somma della SUL dell'appartamento, 50% terrazzi, 25% cantine, 5% giardini