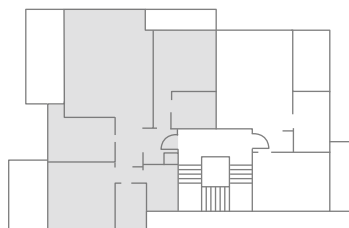
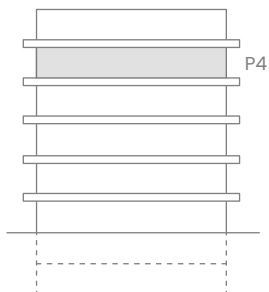
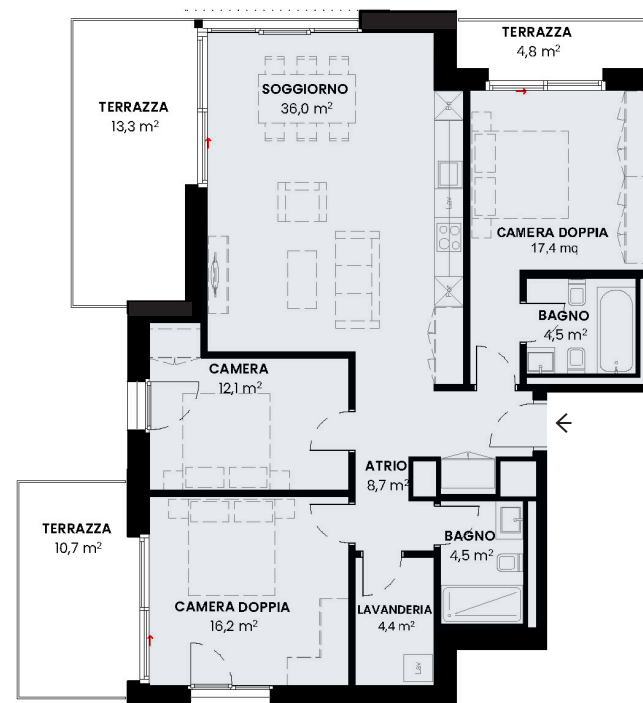


# Appartamento 4.1 | P4 4.5 locali

## Edificio A | B

Atrio	8.7 m <sup>2</sup>
Soggiorno e cucina	36.0 m <sup>2</sup>
Camera doppia	16.2 m <sup>2</sup>
Camera doppia	17.4 m <sup>2</sup>
Camera	12.4 m <sup>2</sup>
Bagno	4.5 m <sup>2</sup>
Bagno	4.4 m <sup>2</sup>
Lavanderia	4.4 m <sup>2</sup>
<b>Superficie netta*</b>	<b>103.6 m<sup>2</sup></b>

<b>SUL Appartamento</b>	<b>128.3 m<sup>2</sup></b>
Terrazze	28.8 m <sup>2</sup>
Cantina	5.7 m <sup>2</sup>
<b>Superficie computabile*</b>	<b>144.1 m<sup>2</sup></b>



\*La Superficie netta totale dell'appartamento è superiore alla somma dei locali a causa degli arrotondamenti  
\*La Superficie computabile corrisponde alla somma della SUL dell'appartamento, 50% terrazzi, 25% cantine, 5% giardini