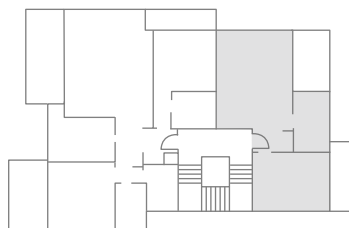
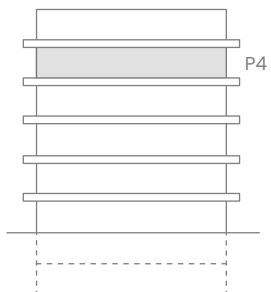


# Appartamento 4.2 | P4 2.5 locali

## Edificio A | B

Atrio	3.0 m <sup>2</sup>
Soggiorno e cucina	27.8 m <sup>2</sup>
Camera doppia	15.5 m <sup>2</sup>
Bagno	5.9 m <sup>2</sup>
<b>Superficie netta*</b>	<b>52.2 m<sup>2</sup></b>

<b>SUL Appartamento</b>	<b>68.1 m<sup>2</sup></b>
Terrazze	13.3 m <sup>2</sup>
Cantina	5.7 m <sup>2</sup>
<b>Superficie computabile*</b>	<b>76.2 m<sup>2</sup></b>



\*La Superficie netta totale dell'appartamento è superiore alla somma dei locali a causa degli arrotondamenti  
\*La Superficie computabile corrisponde alla somma della SUL dell'appartamento, 50% terrazzi, 25% cantine, 5% giardini