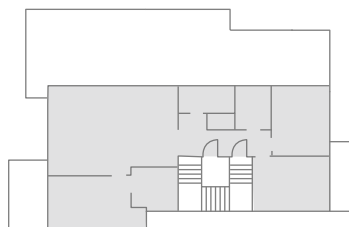
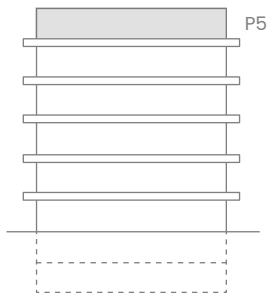
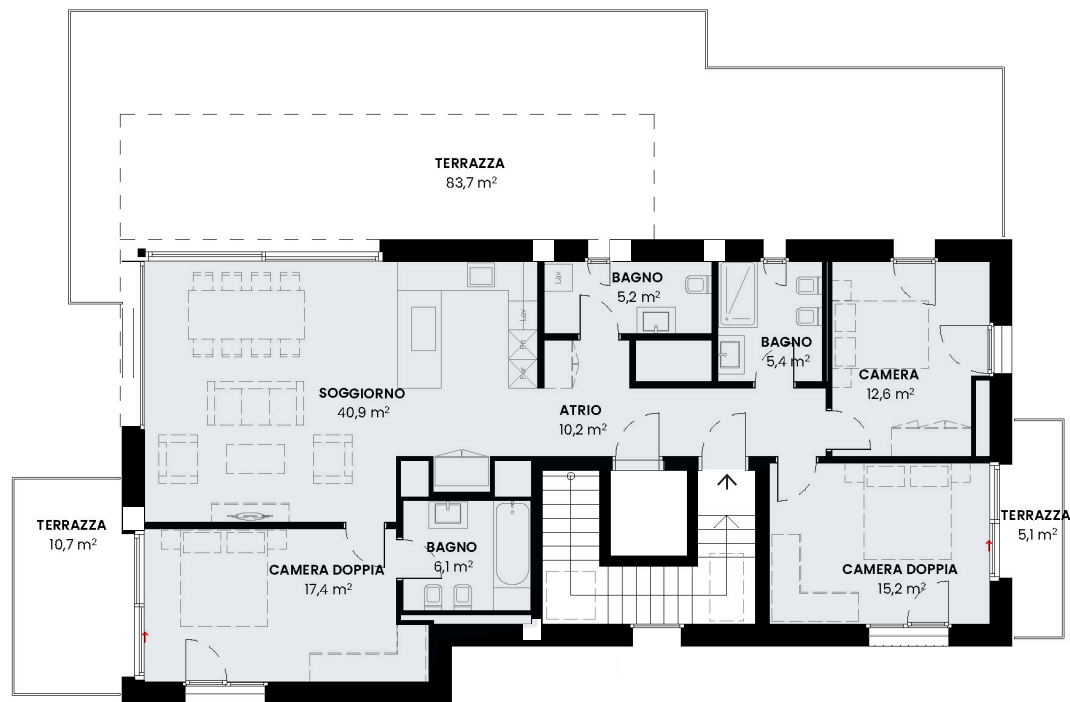


Appartamento 5.1 | P5 4.5 locali

Edificio B

Atrio	10.2 m ²
Soggiorno e cucina	40.9 m ²
Camera doppia	17.4 m ²
Camera doppia	15.2 m ²
Camera	12.6 m ²
Bagno	6.1 m ²
Bagno	5.4 m ²
Bagno	5.2 m ²
Superficie netta*	112.9 m²

SUL Appartamento	145.1 m²
Terrazze	99.5 m ²
Cantina	5.7 m ²
Superficie computabile*	196.3 m²



*La Superficie netta totale dell'appartamento è superiore alla somma dei locali a causa degli arrotondamenti
 *La Superficie computabile corrisponde alla somma della SUL dell'appartamento, 50% terrazzi, 25% cantine, 5% giardini